

## R&D Systems에 관한 모든 것!

**Quality** is **R&D Pride**

★ R&D의 Quality가 좋은 이유, 지금 확인하세요! (클릭하시면 확인하실 수 있어요)



**Culture of Quality Excellence** (해당되는 그림을 클릭하시면 자세히 보실 수 있어요)

♥ Place



R&D는 세계 상위 10위 미네소타 대학과 Mayo Clinic에 근접해 있습니다.

♥ People

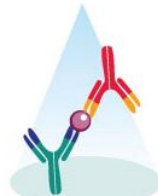


R&D 제품은 수백명의 석사, 박사급의 과학자들이 만들고 있어요.

♥ Performance



Proteins



Antibodies

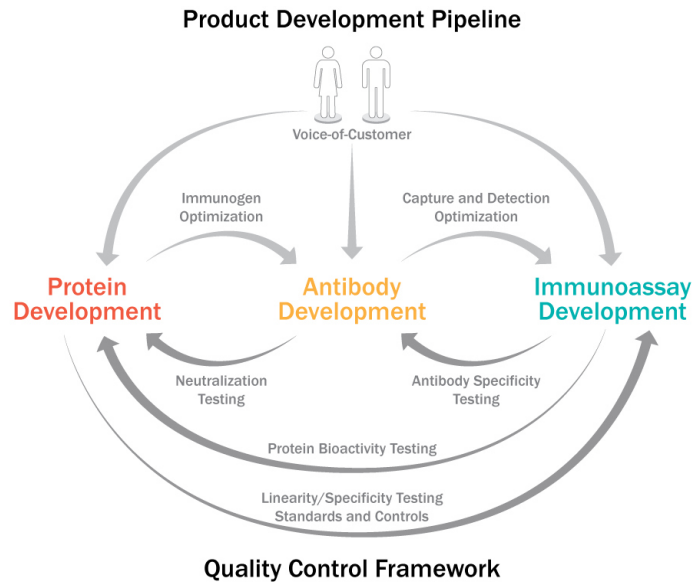


ELISAs

Protein, Antibody, ELISA의 품질을 유지하기 위해 어떤 노력을 하고 있을까요?

**R&D 만의 차별화된 QC과정을 지금 바로 확인해보세요!**

## ♥ Product development



R&D에서는 모든 제품을 개발할 때 고객의 의견을 중요하게 생각하고 있습니다.

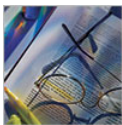
## ♥ Customer Satisfaction



R&D에서 고객을 만족시키기 위해 어떤 노력을 하고 있을까요?

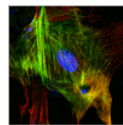
# R&D systems a biotechne brand News Letter

이번 주의 R&D News Letter 주제는 **Stem cell**입니다. 관련 그림을 클릭하시면 자세히 살펴보실 수 있어요!



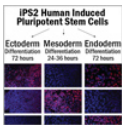
### Stem Cell-Derived Exosomes Augment Cardiac Regeneration

Stem cell에서 유도된 exosome이 cardiac 재생을 증가시킨다는 내용의 논문.



### Generate Highly Purified Cardiomyocytes from Pluripotent Stem Cells

iPS cell에서 Cardiomyocytes로 분화시키는 kit와 방법



### Check Your Cells Before You Wreck Your Cells

iPS Cell이 각각 ectoderm, endoderm, mesoderm으로 분화가 가능한지 확인할 수 있는 kit와 방법



### Introducing New Small Molecules for the Induction of Cardiomyocyte Differentiation

Stem cell 분화에 관련된 small molecule list

제품 상담 : 학술마케팅팀 최미선 ([techserv@woongbee.com](mailto:techserv@woongbee.com)/ 031-776-3300 내선123)

**Leaders Trust**  
(주)웅비메디텍  
[www.woongbee.com](http://www.woongbee.com)

462-807 경기도 성남시 중원구 상대원1동 190-1  
SKn 테크노파크 비즈센터 1309~11호  
Tel. 031-776-3300 Fax. 031-776-3303  
[woongbee@woongbee.com](mailto:woongbee@woongbee.com)

• 본 메일은 발신 전용으로, 회신되지 않습니다.  
• 메일을 원하지 않으시면 **이곳을** 클릭하시거나 [webmaster@woongbee.com](mailto:webmaster@woongbee.com)으로 연락주시기 바랍니다.  
(If you don't want this e-News information, click here, please.)